

# 令和5年度 発達障がい基礎講座

主催：島根県東部発達障害者支援センター ウィッシュ

## ≪講座 及び 講師≫

講座	講師	内容(仮)
①乳幼児期	いしいクリニック 理事長 石井 尚吾 氏	・発達障がいの特徴 ・乳幼児期の支援と医療 …他
②学齢期	川崎医療福祉大学 准教授 諏訪 利明 氏	・多様な学び方、考え方、感じ方 ・その子らしい歩みを共に楽しむ …他
③青年・成人期	島根障害者職業センター 所長 山本 英毅 氏	・就労支援の現状と課題 ・就労支援の具体的な事例から学ぶ …他



内容は、毎年少しずつ  
アップデートされています！

≪ 対象 ≫ 発達障がい児・者にかかわる支援者、ご本人、ご家族 等

≪ 参加費 ≫ 無 料

≪ 開催方法 ≫ YouTube による動画配信 (期間限定で配信)

●内 容：各講座、1時間～2時間程度の研修動画

●配信期間：令和5年5月下旬～6月下旬頃 4週間程度 (詳細は参加希望者にお知らせいたします)

●申込方法：ウィッシュホームページ内の「研修申込」タブよりアクセスいただきお手続きください。  
\*手順については裏面をご参照ください。

●申込期間：令和5年4月24日(月) 正午 ～ 5月18日(木) 16:00

\*上記期間中にお申込みください。期間外のお申込みはお断りしております。



## ● 申込方法 ●

- (1) ウィッシュのホームページを開く。
- (2) 「研修申込・会議出欠連絡」のタブをクリックする。
- (3) フォーム内容に沿って入力する。
  - ①【R5年度発達障がい基礎講座】にチェックを入れる。
  - ②ご希望の講座にチェックを入れる。

お申し込みはこちらから!



ウィッシュ HP

(視聴用の URL は全講座お送りするようになりますので、予めご了承ください。)

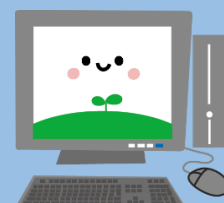
### ③氏名

(視聴ご希望の方が複数いらっしゃる場合は、「その他」欄に全員のお名前をご記入ください。)

### ④所属

### ⑤電話番号

### ⑥メールアドレス (確認のため2回ご入力ください)



- (4) 「確認画面」をクリックし、入力内容を確認し、「送信する」をクリックする。

**\* 送信完了メールが、ご入力されたアドレスに届くかどうか、必ずご確認ください \***

## ● その他、以下の点にご注意ください ●

- (1) 配信準備が整い次第、申し込み時にご登録いただいたメールアドレスに YouTube の URL をお送りいたします。
- (2) 研修資料につきましては、動画配信開始時にホームページへアップいたしますので、ご自身でダウンロード及び印刷をしていただきますようお願いいたします。



### 【お問い合わせ・お申し込み】

島根県東部発達障害者支援センター ウィッシュ

(お問い合わせ先)

〒693-0011 出雲市大津町1139出雲合同庁舎1F

(本部)

〒699-0822 出雲市神西沖町 2534-2

Tel 050-3387-8699

Fax 050-3730-9745

Email [wish@sazanami-g.jp](mailto:wish@sazanami-g.jp)

担当 土井・岩橋