

令和6年度 発達障がい基礎講座

主催：島根県東部発達障害者支援センター ウィッシュ

《講座 及び 講師》



講座	講師	内容(仮)
①乳幼児期	松江赤十字病院小児科 医師 長谷川 有紀 氏	・発達障がいの特徴 ・乳幼児期の支援と医療 …他
②学齢期	川崎医療福祉大学 講師 重松 孝治 氏	・学齢期の発達障がいの特徴 ・学齢期の支援について …他
③青年・成人期	島根障害者職業センター 所長 藤原 桂 氏	・就労支援の現状と課題 ・就労支援の具体的な事例から学ぶ …他



《 対 象 》 発達障がい児・者にかかわる支援者、ご本人、ご家族 等

《 参加費 》 無 料

《 開催方法 》 YouTubeによる動画配信 (期間限定で配信)

●内 容：各講座、1時間～2時間程度の研修動画

●配信期間：令和6年5月下旬～6月下旬頃 3週間程度 (詳細は参加希望者にお知らせいたします)

●申込方法：裏面QRコードを読み取るか、裏面URLからアクセスし、お申込みください

●申込期間：令和6年4月19日(金)正午 ～ 5月13日(月)16:00

*上記期間中にお申込みください。期間外のお申込みはお断りしております。



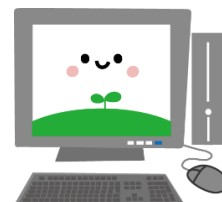
● 申込方法 ●

下記 QR コードの読み取り、又は URL にアクセスし、お申込みください。

(ウィッシュホームページからも アクセスいただけます)



<https://forms.gle/mm6SBEQWJtv2DFaS9>



● その他 以下の点にご注意ください ●

- (1) 配信準備が整い次第、申し込み時にご入力いただいたメールアドレスに、配信についてのご案内をお送りいたします。
- (2) 研修資料につきましては、動画配信開始時にホームページへアップいたしますので、ご自身でダウンロード及び印刷をしていただきますようお願いいたします。



【お問い合わせ・お申し込み】

島根県東部発達障害者支援センター ウィッシュ

(お問い合わせ先)

〒693-0011 出雲市大津町1139出雲合同庁舎1F

(本部)

〒699-0822 出雲市神西沖町 2534-2

Tel 050-3387-8699

Fax 050-3730-9745

Email wish@sazanami-g.jp 担当 飯塚・岩橋・上田・土井